



ჯანმრთელი სამყარო

არასამთავრობო ორგანიზაცია

სოციოლოგიური გამოკითხვა

იმერეთის რეგიონი, ქალაქი ქუთაისი,

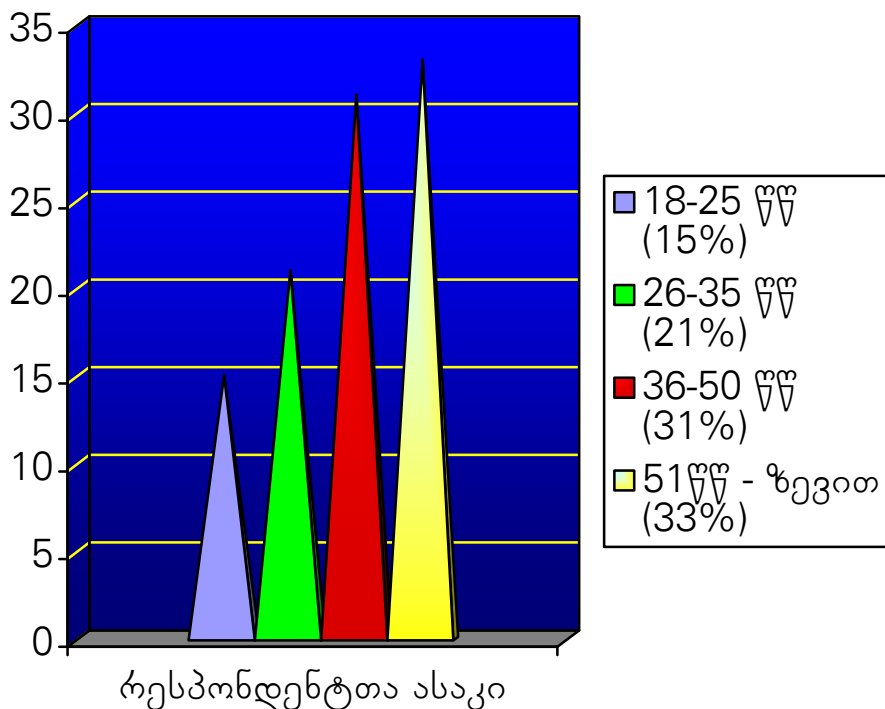
29 ივნისი, 2008წ.

გამოკითხვა ჩატარდა კარდაკარ პრინციპით,

საპილოტედ გამოიკითხა 100 რესპონდენტი, მათ შორის იყო 54 ქალი (54%) და 46 მამაკაცი (46%).

კითხვა 1 რესპონდენტთა ასაკი

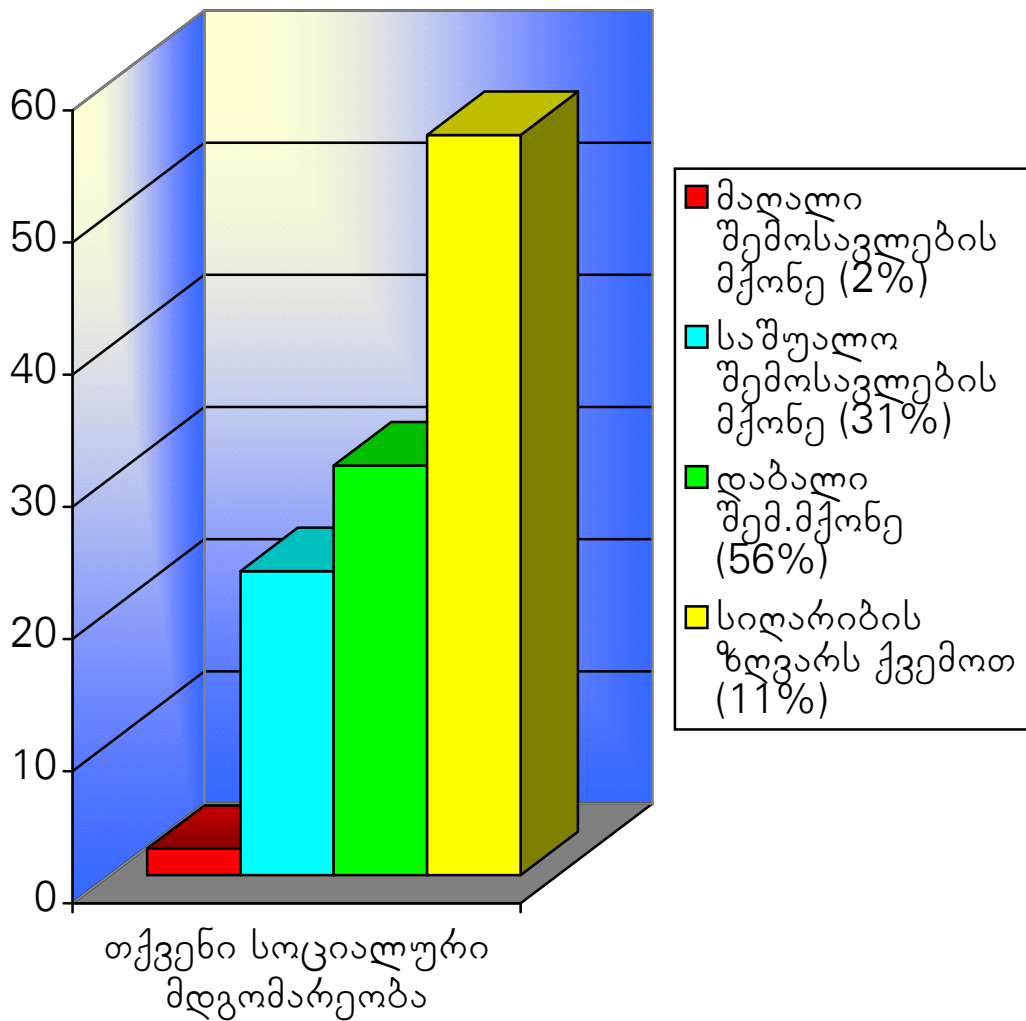
სოციოლოგიურ გამოკითხვაში აქტიური მონაწილეობა მიიღეს საშუალო და უფროსი ასაკის რესპონდენტებმა, რაც სავარაუდოდ მოუთითებს იმაზე, რომ მოქალაქეების ეს ნაწილი დაუსაქმებელია, ასევე მათი დაინტერესება მონაწილეობა მიეღოთ გამოკითხვაში განპირობებული იყო იმით, რომ მათ განსაკუთრებულად ესაჭიროებათ სამედიცინო მომსახურება.



კითხვა 2

რესპონდენტთა სოციალური მდგომარეობა

გამოკითხულთა აბსოლუტური უმრავლესობა თავს მიიჩნევს – დაბალი შემოსავლების მქონედ. ძალიან მცირე ნაწილია ეკონომიურად შეძლებული (2%), გამოკითხულთა 11%-მა თავი ღარიბად დაასახელა.



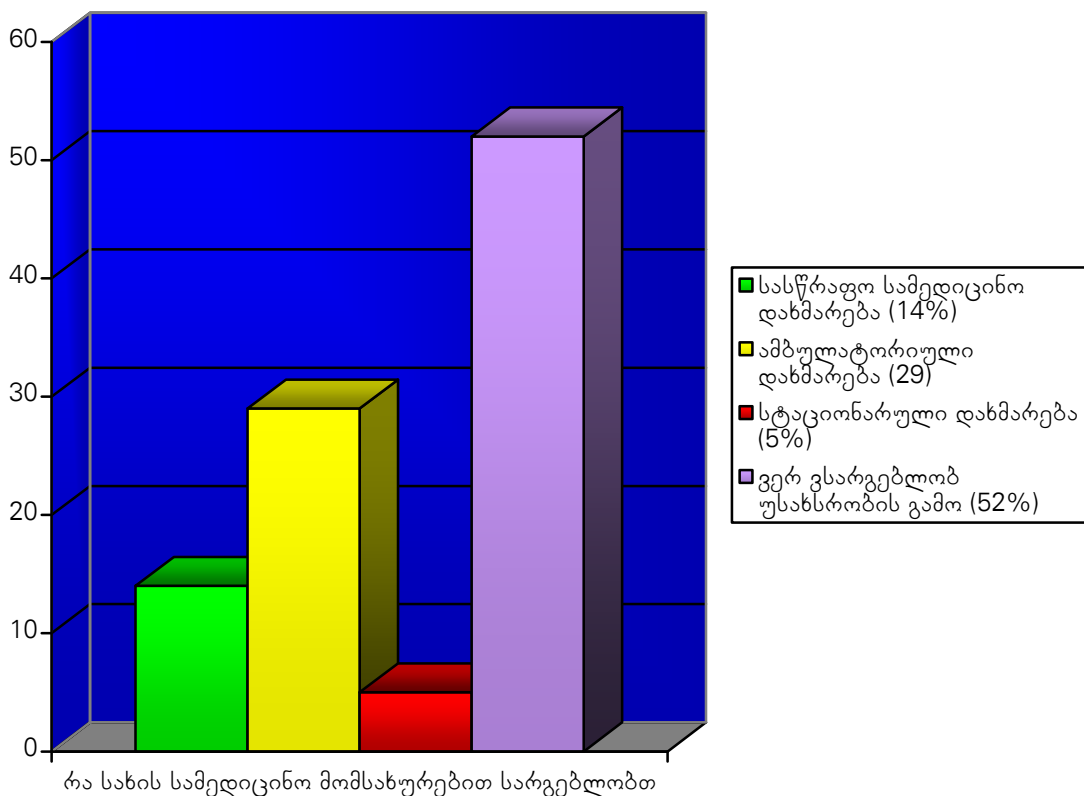
კითხვა 3

რა სახის სამედიცინო მომსახურებით სარგებლობთ?

მოქალაქეების უმრავლესობა სარგებლობს ამბულატორიულ-პოლიკლინიკური მომსახურებით. ჩვენი აზრით, აღნიშნული განპირობებულია რამდენიმე ფაქტორით:

- ა) პოლიკლინიკაში სამედიცინო მომსახურება მოითხოვს შედარებით ნაკლებ ფინანსურ დანახარჯებს ვიდრე სტაციონარში;
- ბ) მოსახლეობის დიდი ნაწილი პოლიკლინიკას მიმართავს სხვადასხვა აცრებისათვის (განსაკუთრებით ბავშვები და მოზარდები, რაც ზრდის მიმართვის რიცხვს);
- გ) ამავე პრინციპით იზრდება მიმართვის რიცხვი იმ მოქალაქეებისა, რომელთაც ესაჭიროებათ სხვადასხვა სამედიცინო ცნობები და სავადმყოფო ფურცელი.

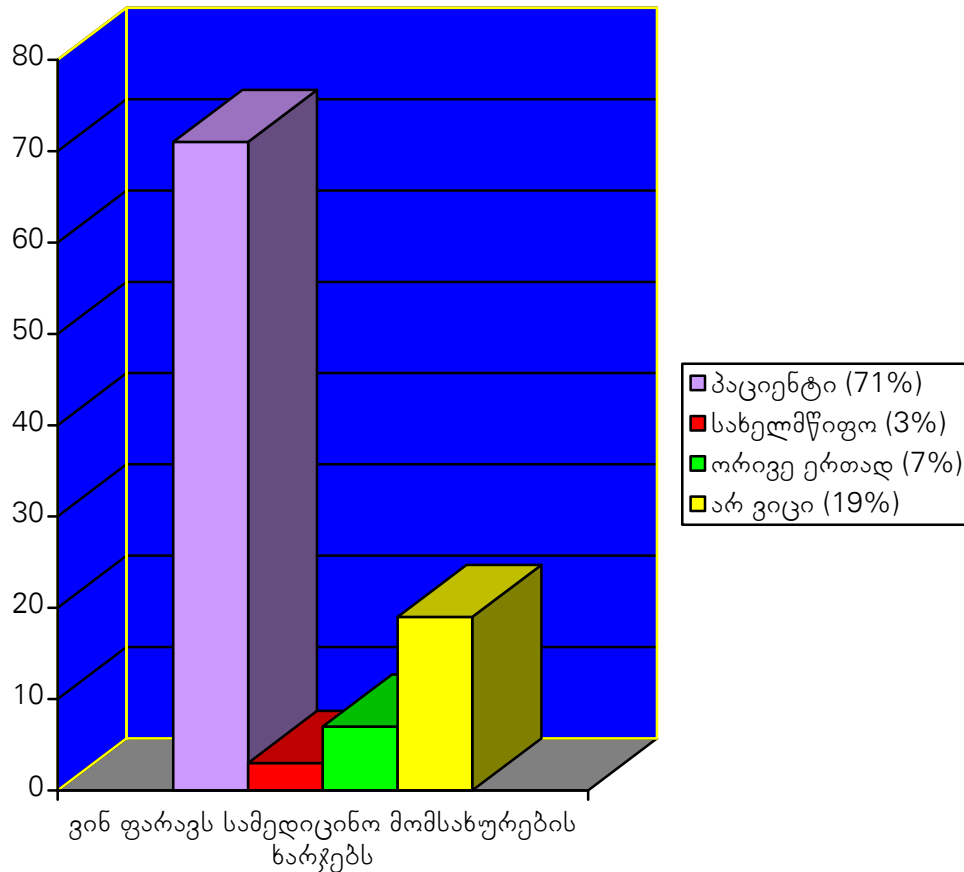
საყურადღებოა ის ფაქტი, რომ გამოკითხულთა 52% საერთოდ არ მიმართავს სამედიცინო დაწესებულებას უსახსრობის გამო და საჭიროების შემთხვევაში თვითმკურნალობას ეწევა. კატასტროფულად დაბალია იმ გამოკითხულთა რაოდენობა, რომელთაც უსარგებლიათ სტაციონარული მომსახურებით. ეს სავარაუდოდ ფინანსური შესაძლებლობის მქონე მოქალაქეების სიმცირეზე მეტყველებს. გასათვალისწინებელია ისიც, რომ სტაციონარში უხშირესად ხდება სიკდილ-სიცოხლის ზღვარზე მყოფი მოქალაქეების კატეგორია (როგორც წესი, სასწრაფო გადაუდებელი სამედიცინო დახმარების საშუალებით, ქირურგიული, რეანიმაციული შემთხვევები).



კითხვა 4

როგორ ფიქრობთ საჭიროების შემთხვევაში ვინ ფარავს თქვენი სამედიცინო მომსახურების ხარჯებს?

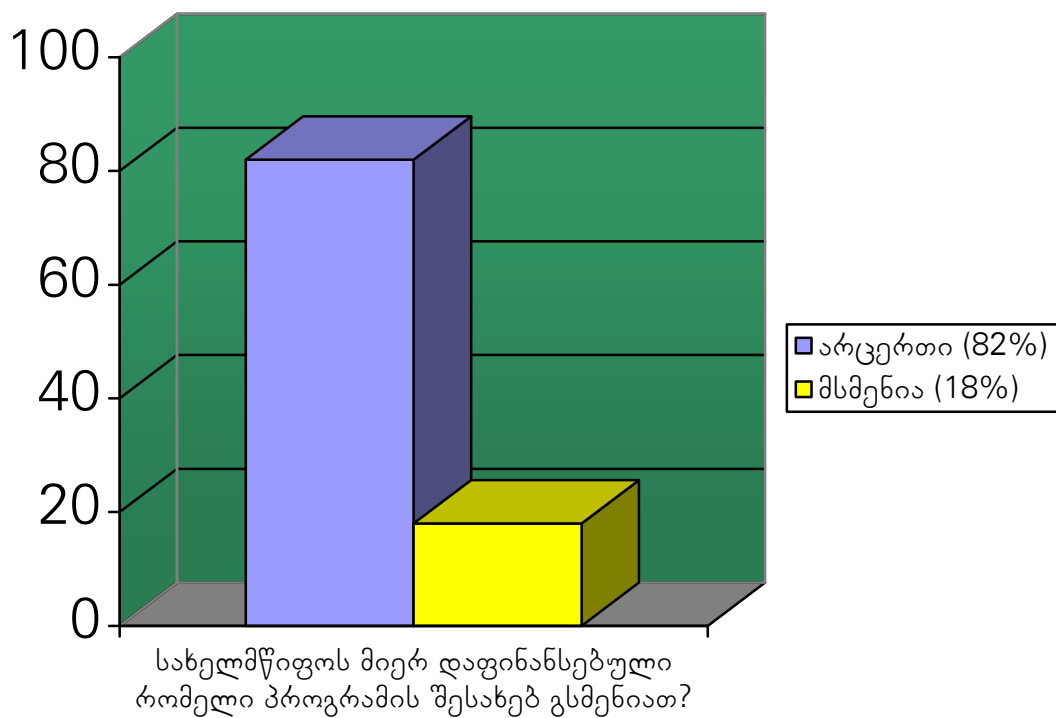
გამოკითხულთა 71% მიიჩნევს, რომ სამედიცინო მომსახურების ხარჯებს ფარავს თავად პაციენტი. დაბალია იმ გამოკითხულთა პროცენტული მაჩვენებელი, რომელთაც მიაჩნიათ, რომ მათ სამედიცინო ხარჯებს სახელმწიფო ფარავს მთლიანად ან ნაწილობრივ. აღნიშნული მონაცემებით შეიძლება ვივარაუდოთ, რომ გამოკითხულთა აბსოლუტური უმრავლესობა არ ფლობს ინფორმაციას, იმის შესახებ - რა ფინანსური საშუალებებით ეხმარება მოქალაქეებს სახელმწიფო სხვადასხვა სახის სამედიცინო მომსახურებისას. ასევე მაღალია იმ გამოკითხულთა მაჩვენებელი, რომელთაც საერთოდ არ იციან - თუ ვინ ფარავს მათი სამედიცინო მომსახურების ხარჯებს.



კითხვა 5

სახელმწიფოს მიერ დაფინანსებული რომელი პროგრამის შესახებ გსმენიათ?

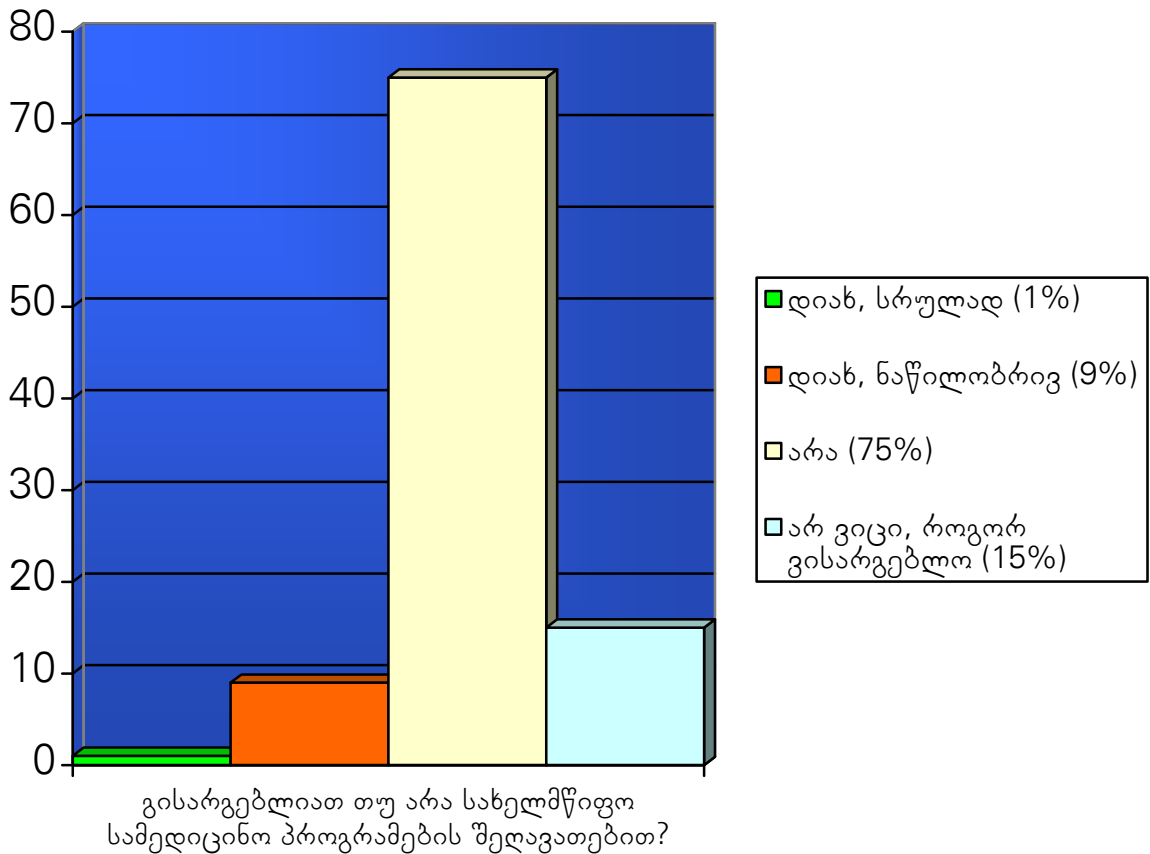
გამოკითხულთა აბსოლიტური უმრავლესობა არ ფლობს ინფორმაციას სახელმწიფო სამედიცინო პროგრამების შესახებ, ხოლო რესპონდენტთა 18% რომელიც მიუთითებს პროგრამების შესახებ ინფორმაციის ფლობაზე, ძირითადად შემოიფარგლება სასწრაფო სამედიცინო, სამეანო, შაქრიანი დიაბეტის, შიდსის და სიღარიბის ზღვარს ქვემოთ მყოფი ადამიანებისათვის განკუთვნილი პროგრამების ცოდნით. სხვა სახელმწიფო სამედიცინო პროგრამების შესახებ (ასეთი რამდენიმე ათეულია) მოქალაქეები ინფორმაციას საერთოდ არ ფლობენ, რაც, სამწუხაროდ, ამ კუთხით სრულ ინფორმაციულ ვაკუუმზე მეტყველებს. მოქალაქეების 18%-ი, რომელთაც ზოგადად სმენიათ სახელმწიფო პროგრამების შესახებ, ხშირ შემთხვევაში, არ ფლობენ სწორ ან სრულყოფილ ინფორმაციას.



კითხვა 6

გისარგებლიათ თუ არა სახელმწიფო სამედიცინო პროგრამების შედეგებით?

იმის გამო, რომ მოქალაქეების უმრავლესობა არ ფლობს ინფორმაციას - თუ რა სახელმწიფო სამედიცინო პროგრამებით შეუძლია ისარგებლოს, მაღალია იმ რესპონდენტთა რიცხვი, რომლებიც ვერ ან არ სარგებლობენ ამ შედეგებით.



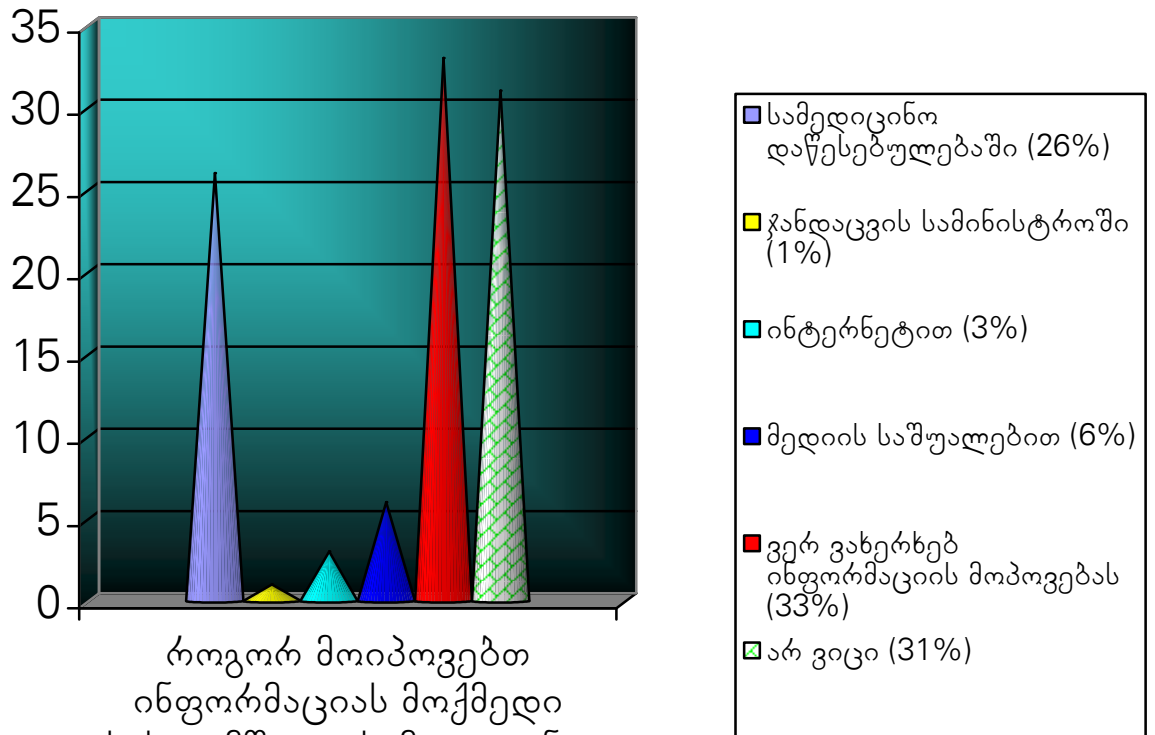
კითხვა 7

როგორ მოიპოვებთ ინფორმაციას მოქმედი სახელმწიფო სამედიცინო პროგრამების შესახებ?

რესპონდენტთა დიდი ნაწილი ვერ ახერხებს ან არ იცის როგორ მოიპოვოს მისთვის საჭირო ინფორმაცია, რაც გამოწვეულია შემდეგი ფაქტორებით:

- ა) მოსახლეობას საინფორმაციო საშუალებების მეშვეობით (პრესა, ტელევიზია, რადიო, ინტერნეტი, ბუკლეტები) არ მიეწოდება ინფორმაცია სამედიცინო პროგრამების შესახებ;
- ბ) არ ხდება თემატური ბროშურების გავრცელება მოსახლეობაში;
- გ) სამედიცინო დაწესებულებებში არ ფუნქციონებს საინფორმაციო დაფები, სადაც მოქალაქეები მიიღებენ სათანადო ინფორმაციას ამა თუ იმ სახელმწიფო პროგრამის შესახებ;

მოქალაქეების 26% ფიქრობს, რომ ინფორმაციას მოიპოვებს სამედიცინო დაწესებულებაში, სავარაუდოდ ასეთი მაღალი მაჩვენებელი გამოწვეულია იმით, რომ საჭიროების შემთხვევაში ინფორმაციის მოპოვება რეგიონების სამედიცინო დაწესებულებებში მაინც პირადი ნაცნობობით ხდება.



როგორ მოიპოვებთ ინფორმაციას მოქმედი სახელმწიფო სამედიცინო პროგრამების შესახებ?